

# GE

## Soluções de Controle & Medição

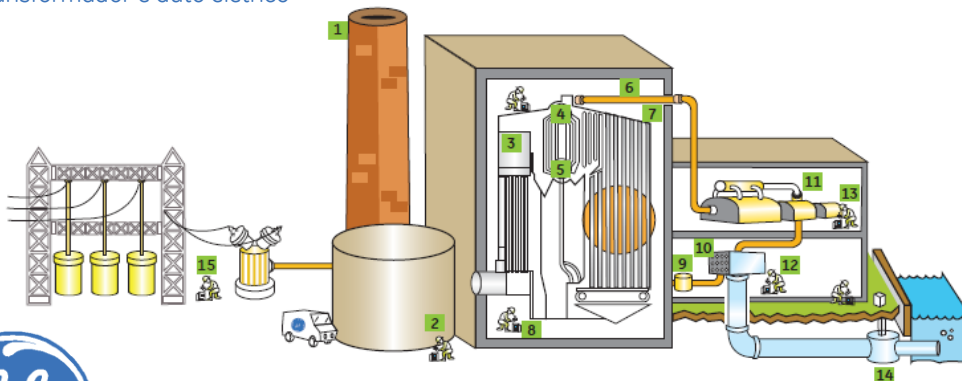
**Aplicação Genérica** : Inspeção Visual Remota  
**Aplicação Específica** : Energia fóssil  
**Solução** : Serviços de Inspeção

### Inspeção Visual Remota

Para realizar inspeções visuais remotas e serviços de recuperação de peças soltas, os serviços de Inspeção no Local contam com uma equipe de técnicos treinados e equipados com rastreadores robóticos, câmeras PTZ (Pan-Tilt-Zoom, de giro panorâmico-inclinação-zoom), vídeos boroscópios e vários outros equipamentos para usinas de energia em todo o mundo. Ajudamos a eliminar o tempo de inatividade, utilizando a inspeção visual remota como uma economia de tempo e como uma ferramenta de custo eficaz.

A inspeção visual remota pode verificar a integridade estrutural, revelar as peças soltas, e identificar áreas de problemas em potencial. Utilizado no começo de uma interrupção, a inspeção visual remota pode ajudar a priorizar as tarefas de interrupção, verificando as condições do ativo. Antes do fechamento dos sistemas e do equipamento no fim de uma interrupção, a inspeção visual remota pode verificar a integridade do sistema e a ausência de peças soltas e/ou itens caídos.

1. Pilha, chaminé/cano de chaminé e precipitador eletrostático
2. Tanque de óleo combustível, recipientes ativos e de armazenamento e linha de carvão
3. Fornalhas e amortecedores de duto durante a operação
4. Tambores de cabeçote/vapor, corrente principal, tubulação de reaquecimento quente e frio, válvulas, bicos de pulverização e revestimento
5. Tambores de barro, cabeçotes e large boze tee's
6. Arrefecedor
7. Tubos de caldeiras, carvão, queimadores de gás e óleo e tubulação relacionada (tubulação de alimentação), e aquecedor da alimentação de água
8. Tubulação subterrânea e utilitários
9. Tubulação da água de caldeira, bomba de circulação da água de caldeira, bomba de alimentação, corrosão de fluxo acelerado e bomba da alimentação de água
10. Permutador de calor (condensadores)
11. Turbinas, blocos de bicos, lâmina, caixas de engrenagem, aquecedores da alimentação de água e tubulação de vapor principal
12. Linhas de extração, válvulas, tubulação do óleo lubrificante, geradores internos e caixas de distribuição de vapor.
13. Geradores, enrolamentos e recuperação de peças soltas
14. Refrigeração e serviço de tubulação de água e tubulação subterrânea
15. Transformador e duto elétrico



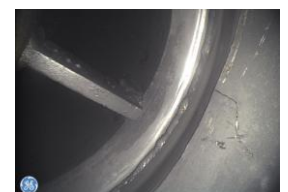
Tubo estriado



Aquecedor da Alimentação de Água



Bico de Carvão



Revestimento do Dessuperaquecedor



Reaquecimento do Cabeçote de Entrada



Tubo de caldeira

[www.ge-mcs.com](http://www.ge-mcs.com)

08/03/2011