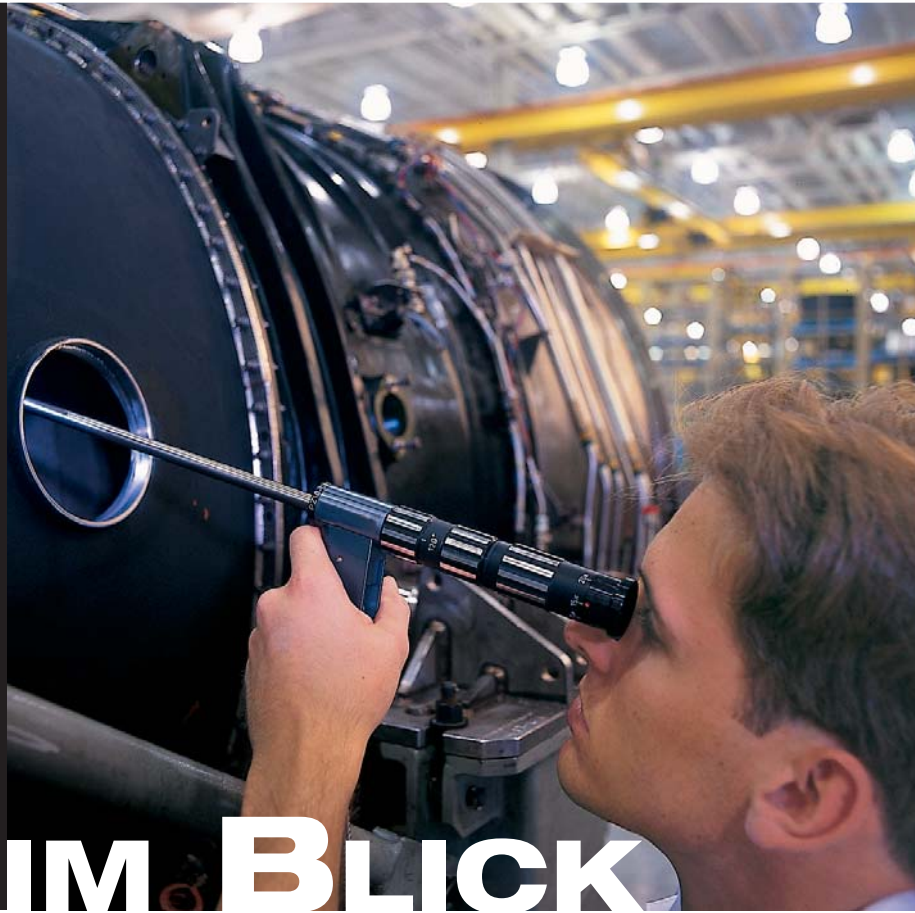
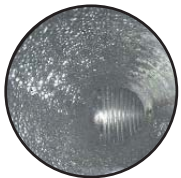


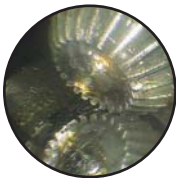
Starre Endoskope
mit Schwenkprisma
und drehbarer Sonde



ALLES IM BLICK



Detaillierter Blick auf ein geripptes Gussteil.

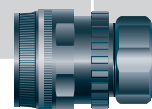
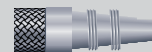


Einsatz in Maschinen und Industrieanwendungen.

Diese starren Endoskope ermöglichen durch das Schwenkprisma und die drehbare Sonde einen einzigartigen 390° Panorama-Rundumblick. Die anspruchsvolle Technik vereint drei Endoskope in einem System: 15°-Schrägvorausblick, 90°-Seitenblick und 115°-Rundumblick. Damit sind die Endoskope für zahlreiche Anwendungen ideal geeignet, insbesondere für die Triebwerk- und Motoreninstandsetzung. Die Optik ist wahlweise mit 35° und 50° Bildwinkel erhältlich. Durch das optionale Zoom-Okular kann das Bild stufenlos nachvergrößert werden.

Diese universellen EverestVIT Endoskope machen den Wechsel zwischen mehreren Geräten innerhalb einer Prüfaufgabe überflüssig und sparen damit Zeit und Geld.





Eine Auswahl an Spitzenadaptern, Lichtquellen und Objektiven finden Sie in unserem Zubehörblatt.

Technische Daten

Eigenschaften

- Vollmetallische Ausführung für den robusten, industriellen Einsatz.
- Ergonomischer, abnehmbarer Handgriff.
- Das 3-Rohrsystem schützt das Optiksyste und ermöglicht bei Reparaturen ein problemloses Demontieren.

Einsatztemperatur

Im Dauerbetrieb -40° C bis 130° C.

Flüssigkeitsbeständigkeit

Im Bereich der Nutzlänge beständig gegen Kerosin, Diesel, Mineral- und synthetische Schmieröle sowie Hydraulikflüssigkeiten, die meisten Industrielösmittel und Wasser.

Druckbeständigkeit

Im Bereich der Nutzlänge 3 bar.

Optik

- Der auf zwei Glasfaserbündel gespreizte Lichtaustritt sorgt für eine helle, homogene Ausleuchtung des insgesamt einsehbaren Sichtfeldes von bis zu 115°.
- Der im Lichtleiter-Anschlusszapfen integrierte Glaskegel optimiert die Lighteinkopplung und erhöht die Helligkeit und Homogenität der Ausleuchtung.
- Die um die eigene Achse 340° drehbare Sonde erlaubt einen „Rundumblick“ von 390°.



Modellbezeichnung Eingebauter Zoom* Nutzlänge Bildwinkel Schwenkbereich

6 mm Durchmesser

PR06-0270-VAR-35	Option	270 mm	35°	50°-115°
PR06-0270-VAR-50	Option	270 mm	50°	50°-115°
PR06-0450-VAR-35	Option	450 mm	35°	50°-115°
PR06-0450-VAR-50	Option	450 mm	50°	50°-115°
PR06-0500-VAR-35	Option	500 mm	35°	50°-115°
PR06-0500-VAR-50	Option	500 mm	50°	50°-115°

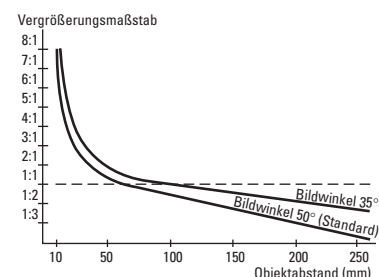
8 mm Durchmesser

PR08-0230-VAR-35	Option	230 mm	35°	50°-115°
PR08-0230-VAR-50	Option	230 mm	50°	50°-115°
PR08-0400-VAR-35	Option	400 mm	35°	50°-115°
PR08-0400-VAR-50	Option	400 mm	50°	50°-115°
PR08-0570-VAR-35	Option	570 mm	35°	50°-115°
PR08-0570-VAR-50	Option	570 mm	50°	50°-115°

10 mm Durchmesser

PR10-0290-VAR-35	Option	290 mm	35°	50°-115°
PR10-0290-VAR-50	Option	290 mm	50°	50°-115°
PR10-0490-VAR-35	Option	490 mm	35°	50°-115°
PR10-0490-VAR-50	Option	490 mm	50°	50°-115°
PR10-0690-VAR-35	Option	690 mm	35°	50°-115°
PR10-0690-VAR-50	Option	690 mm	50°	50°-115°

* bei eingebautem Zoom-Okular Nutzlängenverkürzung um ca. 30 mm



Vergrößerung: Verhältnis zwischen Vergrößerung, Bildwinkel und Objektabstand



Durch ergonomisch angeordnete Bedienelemente läßt sich die Optik leicht und exakt einstellen

Everest VIT
COMPLETELY FOCUSED ON REMOTE IMAGING.™

EverestVIT GmbH Deutschland
Lotzenäcker 4 · D-72379 Hechingen
Tel. +49 (0) 74 71/98 82-0 · Fax 98 82-60
info@everestvit.de · www.everestvit.de

