

CA-ZOOM®

Die Tank- und Kessel-
kamera für kritische und
unzugängliche Bereiche



SICHER MEHR SEHEN



Everest·VIT
COMPLETELY FOCUSED ON REMOTE IMAGING™





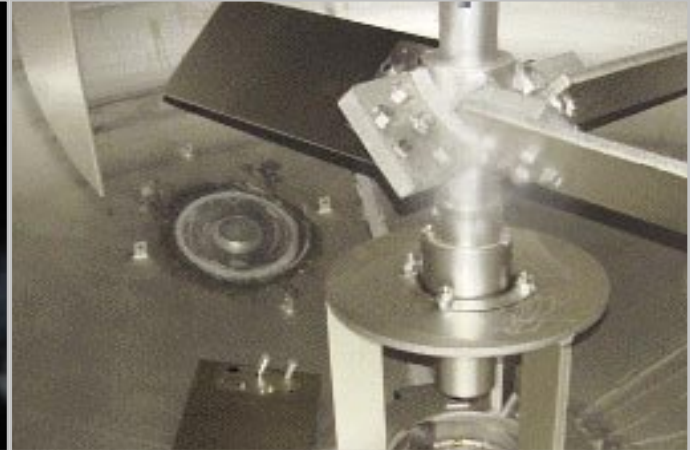
Riskieren Sie nichts ...

Von Bereichen, wo Sie nicht hingelangen oder sich aus Sicherheitsgründen nicht hinwagen sollten, erhalten Sie mit der Ca-Zoom® PTZ aussagekräftige Inspektionsbilder und Informationen.

Diese einzigartige Kamera ist ideal für Inspektionen in Gefahrenzonen – beispielsweise in Tanks, Druckbehältern und Reaktorkomponenten. Sogar Unterwasseranwendungen bis 45 m Tiefe sind kein Problem. Mit ihrem leistungsfähigen Zoom liefert die Ca-Zoom® PTZ auch auf große Distanzen hochaufgelöste Bilder – selbst von kleinsten Details.

Viele Aufgaben – ein System

Inspektion eines Tankwagens



Anwendungen in Kraftwerken und Prozessanlagen

- Tanks und Kessel
- Schweißnähte
- Korrosionsprüfung
- Überprüfung von Trommeln auf Oberflächenbelag
- Druckbehälter
- Flüssigkeits- Zustandskontrolle in Behältern
- Chemische Prozessbehälter
- Behälterzustandsüberwachung auf Resistenz
- Tanks von Eisenbahnwaggons und LKW's
- Fahrstuhl- und Minenschächte
- Ortung loser Teile in Anlagen

Inspektion eines chemischen Prozessbehälters



Tankinspektion mit der Ca-Zoom™ PTZ



Einführung der Kamera in einen Mischbehälter

Die Ca-Zoom™ PTZ ist eine äußerst vielseitig einsetzbare und einfach zu bedienende Kamera mit Schwenk-Neige-Kopf. Ihr Einsatzgebiet ist die Kontrolle schwer zugänglicher Stellen und die ständige Überwachung in laufenden Anlagen. Sie ist ideal bei der Inspektion unzugänglicher Stellen in Tanks und Kesseln, bei Unterwasseranwendungen, Werkstoffprüfungen und für kritische Bereiche wie Reaktorkessel oder Brennelement-Behälter.

Bruchstellen, Mängel oder beginnender Verschleiß können rechtzeitig diagnostiziert werden um größeren Schäden vorzubeugen. Inspektionen mit der Ca-Zoom™ PTZ erhöhen die Sicherheit von Anlagen und helfen Stillstandzeiten zu reduzieren. Sie sparen Zeit und Geld.

Nukleare Anwendungen

- Tanks und Kessel
- Reaktorkessel
- Laufende Betriebsüberwachung
- Ortung loser Teile in Anlagen
- Überprüfung der Seriennummern von Brennelementen
- Kontrolle bei der Befüllung und Entnahme von Brennelementen
- Störungsanalyse bei Brennelementen
- Reaktor-Külpumpen
- Inspektion von großen Rohrleitungen
- Ferngesteuerte Überwachung kontaminierter Bereiche
- Inspektion von Dampferzeugern und sekundärseitige Inspektionen
- Kontrolle von ferngesteuerten Arbeiten



Überwachung eines nuklearen Reaktorbehälters mit der Ca-Zoom™ PTZ

Ablesen der Seriennummer von Brennelementen in einem Reaktor



Einführung des Kamerakopfes durch eine Zugangsöffnung mit 100mm Durchmesser.

Kompakt verpackt und sofort einsatz

Wer einmal mit der
Ca-Zoom™ PTZ
Inspektionen durch-
geführt hat ist
begeistert von
den zahlreichen
Inspektionsmöglich-
keiten und der ein-
fachen Handhabung.

Kameraköpfe

Die Kameraköpfe sind für den Einsatz in Flüssigkeiten perfekt abgedichtet. Die Punkt- und Weitwinkelstrahler sind einzeln oder in Kombination anwählbar.

PTZ 140

Zoom: 300:1 (25:1 optisch, 12:1 digital)
Halogen-Beleuchtung: 2 x 35 Watt

PTZ 100

Zoom: 40:1 (10:1 optisch, 4:1 digital)
Beleuchtung mit Hochleistungs LED's:
4 x 5 Watt



Hand-Bedienteil

Das Bedienteil enthält

- einen brillanten 6,4"-LCD-Farbmonitor,
- zwei Joysticks zur präzisen Steuerung des Kamerakopfes
- und die bedienungsfreundlichen Funktionstasten – beispielsweise zum Zoomen, für die Ausleuchtung und die Bildverwaltung.

Die maximale Kabellänge vom Kamerakopf bis zur Kamera-Kontrolleinheit beträgt 15 m.



Kamera Steuereinheit (CCU) Prozessor

Die kompakte Kamerasteuereinheit ist mit einem multitaskingfähigen Hochleistungs-Pentium®-Prozessor ausgestattet. Die Inspektionsbilder können intern oder auf Floppy Disk gespeichert werden.

Anschlüsse für:

- Kamera
- 2 Handbedienteile
- miniDV Steuerung
- Videoein- und -ausgang
- Tastatur zur Texterfassung.



Kabel/Kabeltrommel

Robustes Kabel, bis zu 500 m lang. Für Unterwasseranwendungen in bis zu 45 m Tiefe geeignet.



bereit



Die Ca-Zoom™ PTZ Inspektionskamera in Standard-Ausstattung. Der PTZ 100-Kamerakopf kann ergänzt werden.



MiniDV Recorder

Der miniDV Recorder kann auch über das Hand-Bedienteil ferngesteuert werden. Die Aufnahme erfolgt auf einem DV-Band und kann zusätzlich auf einem memory-stick im mpeg-Format gespeichert werden. Der Videorecorder verfügt über einen analogen und digitalen Eingang.



PS/2 Tastatur

Die CCU enthält einen Textgenerator, der Text kann über den Joystick am Handbedienteil eingegeben werden oder über eine zusätzlich angeschlossene Tastatur.



Speditionstauglicher Transportkoffer

Das komplette System findet in diesem kompakten Transportkoffer Platz und lässt sich so bequem an den Ort der Inspektion rollen. Starten Sie die Inspektion direkt aus dem Koffer.



Kamerakopf PTZ 140

Der Hochleistungs-kamerakopf mit einzigartigem 300:1 Zoom und extra starken Scheinwerfern

Gewicht:
3,0 kg mit Kamera und Scheinwerfern (Aluminum-Kopf).

Maße:
287 mm lang, ø 139,7 mm.
Passt durch Öffnungen mit ø 140 mm.



Einzel steuerbare Hochleistungsscheinwerfer

2 Halogen-Scheinwerfer à 35 W, mit fokussierten dichroitischen Reflektoren, Punktstrahler oder Weitwinkelstrahler wählbar, im Turbo Modus 80 Watt Gesamtleistung

Temperatur- und Drucksensor

Zur Eigenüberwachung der Kamera.

Kamera

Leistungsstarker 300:1 Zoom (25:1 optisch, 12:1 digital)

Leichtgewicht

Gehäuse aus eloxiertem Aluminium oder wahlweise aus rostfreiem Stahl.

Rutschkupplung

Verhindert Beschädigung des Schwenk-Neige-Antriebes.

Neigungsfähigkeit

234° Gesamt-Neigungswinkel (+129°/-105°)

Überdruckventil

Mit Stickstoff wird in der Kamera ein Überdruck aufgebaut um die Dichtigkeit des Systems zu überprüfen. Der Stickstoff verhindert die Bildung von Kondenswasser im Inneren der Kamera.

Wasserdichter Verbindungsstecker

Drehfähigkeit

360° Gesamt-Drehwinkel (+/-180°). Optional volle Drehfähigkeit um 360° in jede Richtung.

Kamerakopf PTZ 100

Hochleistungs-LED-Scheinwerfer

4 LED-Scheinwerfer à 5 W, Punktstrahler oder Weitwinkelstrahler wählbar, im Turbo Modus 22 Watt Gesamtleistung

Kamera

Leistungsstarker 40:1 Zoom (10:1 optisch, 4:1 digital)

Rutschkupplung

Verhindert Beschädigung des Schwenk-Neige-Antriebes.

Leichtgewicht

Gehäuse aus anodisiertem Aluminium

Neigungsfähigkeit

354° Gesamt-Neigungswinkel (+/-177°)

Der kompakte Kamerakopf – ideal für enge Zugangsöffnungen

Gewicht:

1,8 kg mit Kamera und Scheinwerfern (Aluminum-Kopf).

Maße:

194 mm lang, ø 98,4 mm. Passt durch Öffnungen mit ø 100 mm.

Drehfähigkeit

Mechanisch: 340° gesamt (+/-170°)
Weitwinkeloptik: 256° gesamt (+/-128°)
Teleoptik: 280° gesamt (+/-140°)

Überdruckventil

Mit Stickstoff wird in der Kamera ein Überdruck aufgebaut um die Dichtigkeit des Systems zu überprüfen. Der Stickstoff verhindert die Bildung von Kondenswasser im Inneren der Kamera.

Wasserdichter Verbindungsstecker

Laser Messsystem

Die Kameraköpfe der Ca-Zoom™ PTZ sind optional mit Laser Messsystem erhältlich.



Software



Mit dem präzisen Laser-Messsystem lassen sich Unebenheiten exakt vermessen.

Einschalten und starten: Die iView™ Software ist so intuitiv und leicht zu bedienen, dass es Freude macht, mit ihr Inspektionen durchzuführen.



6.4" TFT-Monitor

Feinste Auflösung, und brillante Farben für eine perfekte Einschätzung von Inspektionsbereichen. Unterstützt die Video-Formate VHS oder S-VHS

Multi-Funktions-Joystick

Zur Bedienung der Software-Menüs und zur Steuerung des Schwenk-Neige-Kamerakopfes

Tasten

Zur komfortablen Steuerung der Software

Zoom

Stufenloses heranzoomen von Details.

Focus

Automatisches oder manuelles Scharfstellen des Bildes

Beleuchtung

Einstellung der Beleuchtung.

Einstellung der Bildhelligkeit

Lautstärke-Regler



Die iView™ Software macht Inspektionen einfacher

Intuitive Menüführung

Der Zugriff auf die fortschrittlichen Funktionen (z. B. Zoomen, Helligkeit, Bildspiegelung, Höhen- und Neigungsverstellung, Nullposition) erfolgt über das übersichtliche Drop-Down-Menüsystem.

Multifunktions-Joystick

Ein Fingerdruck genügt – mit dem Multifunktions-Joystick steuern Sie den Kamerakopf besonders feinfühlig oder navigieren schnell durch die Menüs.

Dateimanager

Legen Sie Ordner an und speichern und verschieben Sie Ihre Daten nach Belieben.

Text- und Grafik-Anmerkungen

Ergänzen Sie Inspektionsbilder mit Textkommentaren, Markierungspfeilen, Firmenlogo oder anderen Bitmap-Bildern. Texte können per Joystick oder

über eine externe Tastatur erstellt werden.

Mehrsprachigkeit

Menüführung in vielen Sprachen auswählbar.

Die iView™ PC Software – erstellen Sie perfekte Inspektionsberichte schnell am PC

Mit dieser leistungsstarken Software können Sie Inspektionsbilder auf Ihren PC übertragen und nachbearbeiten: Bilddetails lassen sich nachträglich vermessen, vergleichen und mit Anmerkungen ergänzen. Sie können Bilder mailen und Berichte automatisiert im Microsoft-Word-Format erstellen. Download der iView Software unter www.everestvit.de oder fragen Sie Ihren EverestVIT Kundenbetreuer nach der CD.

iView™ Remote Software Fernkontrolle via Internet

Verbinden Sie die Ca-Zoom™ PTZ mit einem PC und steuern Sie mittels Internet oder anderer Netzwerkverbindung den Kamerakopf und alle Kamerafunktionen aus der Ferne.

Präzise Laser-Messfunktion

Das Laser Messsystem (optional) projiziert ein Referenzmaß im rechten Winkel auf die Oberfläche und ermöglicht so das exakte Vermessen einzelner Bereiche.

Lautsprecher

Zum Abspielen der Audioaufzeichnungen, die mit gespeicherten Bilddaten verbunden sind.

Sichern

Speichert Bilder mit einem einzigen Knopfdruck.

Freeze

Zum „Einfrieren“ von Bildern für eine bessere Beurteilung.

Menü

Blendet das intuitiv zu bedienende Drop-Down-Menüsystem ein.

Enter

Zur Aktivierung der Software und der Kamera-Features.

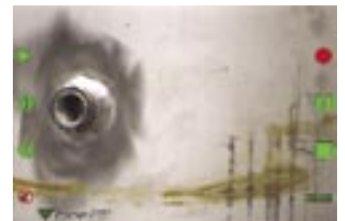
Exit

Beenden der aktuell angewählten Funktion.

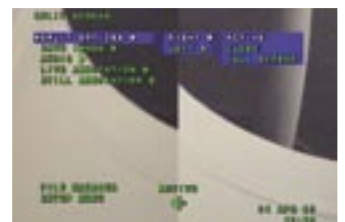
Mikrofon

Zum Aufnehmen von Audio-Notizen zu den gespeicherten Bildern.

Kopfhörer-Anschluss



Komfortable Steuerung von angeschlossenen digitalen Videorecordern über das Display.



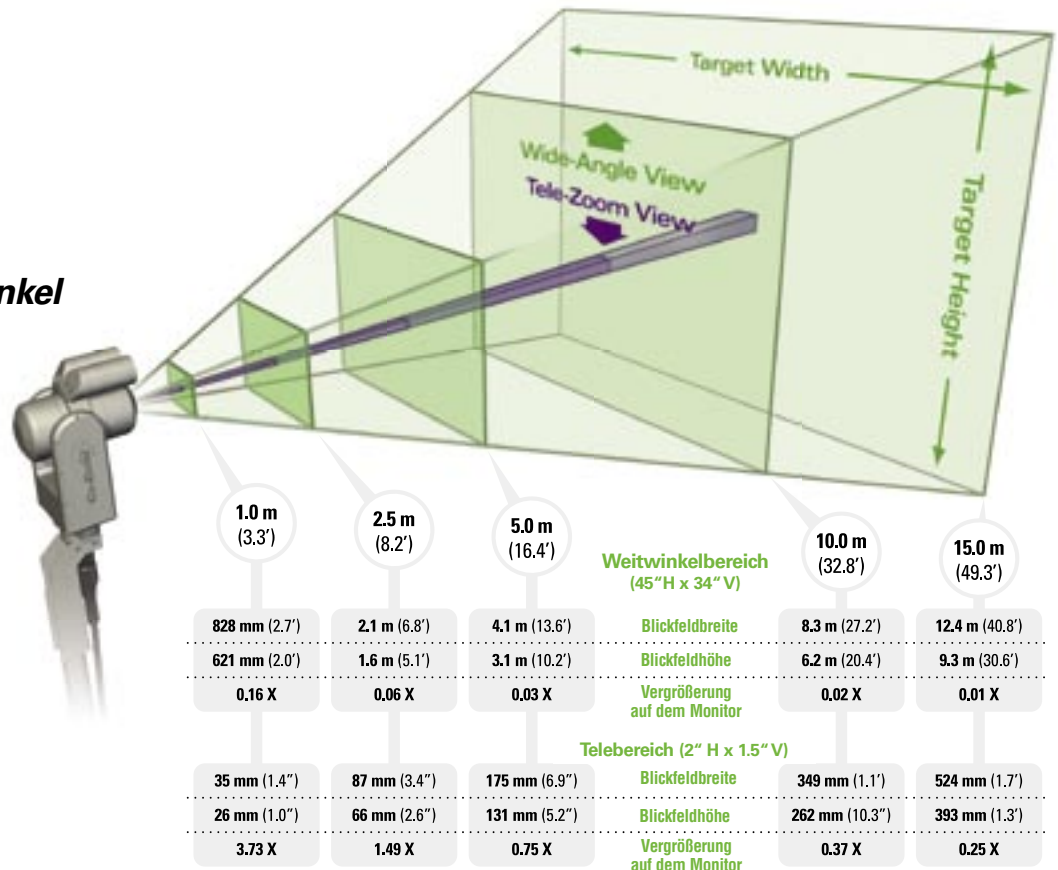
Split Screen Menü zur Referenzbild-darstellung. Ermöglicht den direkten Vergleich zwischen gespeicherten Bildern und aktuellen Bildern.



Display mit Anzeige von Temperatur, Druck, Kameraposition, Uhrzeit, Datum und Logo

Technische Daten PTZ 140

Bildwinkel



Alle Werte in Luft gemessen, je nach System NTSC oder PAL, leichte Abweichungen möglich.
Multiplizieren Sie die Werte für den Bildwinkel mit 0,75 bei Unterwassereinsatz.
Die Vergrößerung steigt um das 1,33fache unter Wasser. Monitorvergrößerung basiert auf 6,4" Monitor.

Kamera

Typ:	Color 1/6" in Super HAD™ CCD (NTSC und PAL)
Auflösung:	NTSC: 470 Linien horizontal, PAL: 460 Linien horizontal
Zoom:	300:1 (25:1 optisch, 12:1 digital)
Bildwinkel:	Telebereich: 2° horizontal, 1,5° vertikal, Mindestabstand 800 mm Weitwinkelbereich: 45° horizontal, 34° vertikal, Mindestabstand 35 mm
Fokus:	Automatisch und manuell
Blende:	Automatisch und manuell (f1.6)
Elektronische Verschlusszeit:	Automatisch und manuell (1/10 000 sec. bis 1 sec.)
Empfindlichkeit:	Minimal 2,5 lux, Signalverstärkung von 3 dB – 28 dB
Material:	Eloxiertes Aluminium oder rostfreier Stahl

Scheinwerfer

2 Halogen-Scheinwerfer à 35 W, mit dichroitischen Reflektoren
35 W Weitwinkelstrahler: 16.000 lumen (1300 cp) bei 60° Abstrahlwinkel
35 W Punktstrahler: 75.000 lumen (6000 cp) bei 20° Abstrahlwinkel
Turbo Modus: zusammen 80 W

Drehung und Neigung

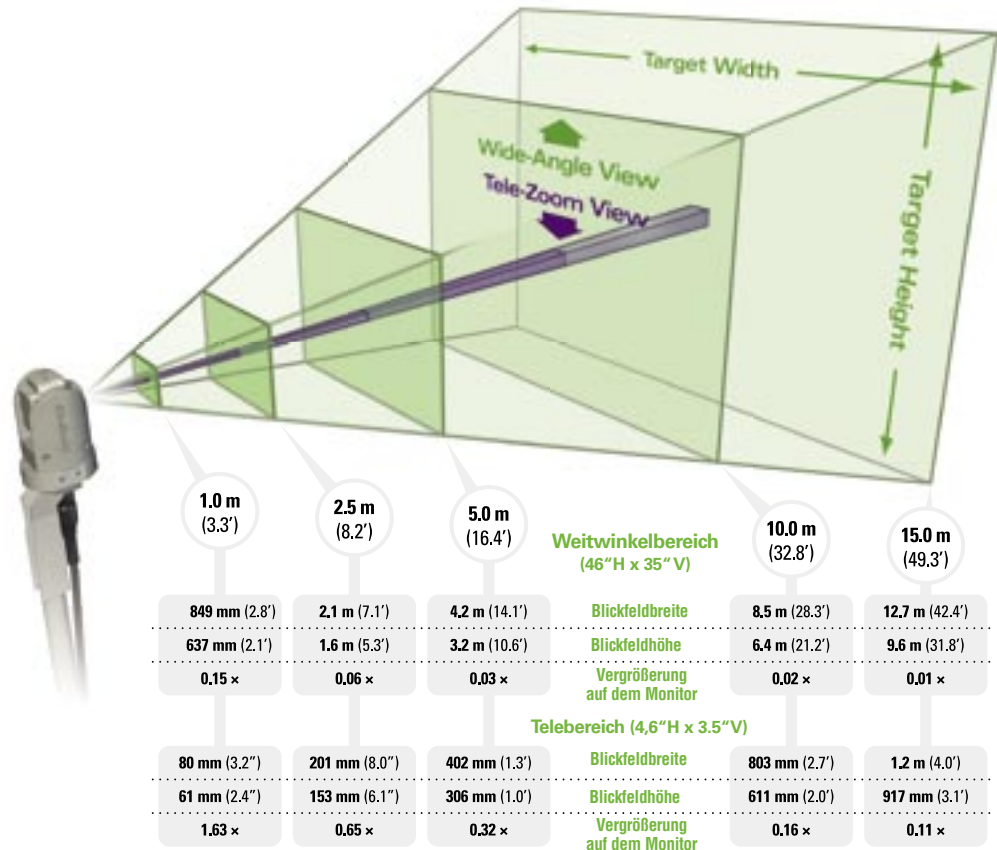
	Drehung	Neigung
Winkel:	360° (+/-180°)	234° gesamt (+129°/-105°)
Geschwindigkeit:	0 – 9°/sec	0 – 9°/sec
Drehkraft:	0.9 Nm max. 8 in. lb. max.	0.9 Nm max. 8 in. lb. max.
Rutschkupplungsgeschützt:	Ja	Ja
Gewicht:	3 kg inkl. Kamera und Scheinwerfer (Aluminum)	
Maße:	287 mm L x 139 mm ø Passt durch eine Öffnung mit 140 mm Durchmesser	
Befestigung:	Kamerakopfbefestigung mit vier 1/4" Schrauben	
Feedback:	Kamera-Positionsanzeige über Potentiometer mit Positionsrückmeldung auf dem Monitor	

Drehung und Neigung



Technische Daten PTZ 100

Bildwinkel



Kamera

Typ:	Color 1/4" Super HAD™ CCD (NTSC und PAL)
Auflösung:	NTSC: 470 Linien horizontal, PAL: 460 Linien horizontal
Zoom:	300:1 (25:1 optisch, 12:1 digital)
Bildwinkel:	Telebereich: 4,6° horizontal, 3,5° vertikal, Mindestabstand 1000 mm Weitwinkelbereich: 46° horizontal, 35° vertikal, Mindestabstand 10 mm
Fokus:	Automatisch und manuell
Blende:	Automatisch und manuell (f1.8)
Elektronische Verschlusszeit:	Automatisch und manuell (1/10 000 sec. bis 1 sec.)
Empfindlichkeit:	Minimal 2,0 lux, Signalverstärkung von 3 dB – 28 dB
Material:	Eloxiertes Aluminium

Alle Werte in Luft gemessen, je nach System NTSC oder PAL, leichte Abweichungen möglich. Multiplizieren Sie die Werte für den Bildwinkel mit 0,75 bei Unterwassereinsatz. Die Vergrößerung steigt um das 1,33fache unter Wasser. Monitorvergrößerung basiert auf 6,4" Monitor.

Scheinwerfer

Vier Scheinwerfer, je 2 Scheinwerfer zusammen ansteuerbar
10 W (2 x 5 W) Weitwinkelstrahler: 2.500 k lumens (200cp) bei 60° Abstrahlwinkel
10 W (2 x 5 W) Punktstrahler: 11.000 lumens (900cp) bei 20° Abstrahlwinkel
Turbo Modus: zusammen 22 W

Drehung und Neigung

	Drehung	Neigung
Winkel:	354° gesamt (+/-177°)	Mechanisch: 340° gesamt (+/-170°) Weitwinkeloptik: 256° gesamt (+/-128°) Teleoptik: 280° gesamt (+/-140°)
Geschwindigkeit:	0 – 9°/sec	0 – 11°/sec
Drehkraft:	0.9 Nm max. 8 in. lb. max.	0.9 Nm max. 8 in. lb. max.
Rutschkupplungsgeschützt:	Ja	Ja
Gewicht:	1.8 kg inkl. Kamera und Scheinwerfer (Aluminium)	
Maße:	194 mm L x 98.4 mm ø	
Befestigung:	Passt durch eine Öffnung mit 100 mm Durchmesser	
Feedback:	Kamerakopfbefestigung mit vier 1/4" Schrauben Kamera-Positionsanzeige über Potentiometer mit Positionsrückmeldung auf dem Monitor	

Drehung und Neigung



Technische Daten

Umgebungsbedingungen

- **Temperaturbereich:** -18° C bis 49° C
- **Druck:** Wasserdicht bis 45 m (4.5 bar)
- **Strahlenbeständigkeit**
PTZ 140: Dosisrate: ~5.000 R/Std.
Gesamtdosisrate: ~60.000 rad
PTZ 100: Dosisrate Rate: ~1,000 R/Std.
Gesamtdosisrate: ~22.000 rad
- **Druckventil:** Schrader Ventil mit Schutzkappe – 0.7 bar (10 psi) Überdruck Stickstoff

Kamerasteuereinheit (CCU) / Prozessor

- Mobile oder im Koffer montierte CCU
- **Maße:** L 35 cm x B 28 cm x T 13.5 cm
- **Gewicht:** 6 kg
- **Stromversorgung:**
Wechselspannung:
100-240 V, 50-60 Hz, 3 amps
- Video Ein- und Ausgang
(Composite and S-Video)
- Anschluss für mini-DV Recorder
- **Prozessor:** 32-bit Pentium®-class embedded computer system
- **Speicher:** Programme und Daten
speicherung auf 16 MB Flashcard
- **Speicherkapazität:**
Intern:
Bis zu 14 .BMPs, 70 super high-qual .JPG,
140 high-qual .JPGs,
oder 450 standard-qual .JPGs
3.5 in Floppy Disk:
1 .BMP, 7 super high-qual .JPG
14 high-qual .JPGs,
oder 48 standard-qual .JPGs
FlashPath™ disk:
Bis zu 28 .BMPs,
140 superhigh-qual .JPG,
280 high-qual .JPGs,
oder 900 standard-qual .JPGs
- Bilderspeicherung im internen Speicher oder auf
3.5 in floppy oder auf FlashPath™ disk

Handbedienteil

- **Monitor:** Hochauflösender 6,4“
Farb-TFT-Monitor VGA (640 x 480 Pixel)
- **Umgebungstemperatur:** 0° – 49° C
- **Gewicht:** 1.4 kg
- **Kabel:** 5 m, verstärkt
- **Audio:** Eingebautes Mikrophon, Lautsprecher
und Kopfhöreranschluss
- **Aufnahmemöglichkeiten:** MiniDV Video
Recorder, bedienbar über das Handteil
- **Steuerung:** Hintergrundbeleuchtete Tasten und
Joystick für Menü-Navigation
- **Tasten zur Softwaresteuerung:** Programmierbar
für erweiterte Kamera- und Zubehörfunktionen

Zubehör

- Parallel Laser-Messsystem
- iView™ Remote PTZ Software zur
Fernsteuerung über einen PC
- Zusätzliches Handbedienteil und 15 m
Verbindungskabel zur Steuereinheit
- Monitorhalter-Konsole
- PS/2 Tastatur
- Teleskop- und Verlängerungsstangen
- Kugelgelenk- oder Standard-Dreibeinstativ zur
Aufnahme von Teleskopstangen und zur sicheren
Positionierung der Kamera z. B. über einem
Mannloch
- Verlängerungskabel
- Hauptkabel bis 500 m Länge,
wasserdicht bis 45 m
- Schleifring Kabel-Trommel
- MiniDV und Super VHS Video Recorder
- Hochauflösender Video Monitor

iView™ Software

- **Zoom:**
PTZ 140: 25 x optisch, 12 x digital
PTZ 100: 10 x optisch, 4 x digital
Der Digitalzoom ist ein- und ausschaltbar
- **Benutzerdefinierte Kameraeinstellungen:**
Langzeitbelichtung, Bildumkehrung und
Bewegungsumkehrung für Schwenken und Neigen.
Bildstabilisierung für erschütterungsfreie Betrachtung.
- **Kameraposition:** Nullposition oder 10 verschiedene
Dreh- und Neigepositionen
- **Bildschirm-Info:** Temperatur, Innendruck
(BAR/PSI), Dreh- und Neigeposition, Zeit/Datum,
Textnotizen und Firmenlogo
- **Scheinwerferkontrolle:** Softwaregesteuerte
Lichtstärke, Turbo-Modus wählbar
- **Split-screen:** Der geteilte Bildschirm ermöglicht
einen direkten Vergleich zwischen aktuellen und
gespeicherten Bildern

- **Audio Notiz:** Es können Sprachnotizen in einer
Länge von 15 Sekunden aufgenommen werden
- **Textanmerkungen:** 40 vorprogrammierbare
Textbausteine (max. 2 Zeilen à 30 Zeichen)
- **Bildeinstellung:** Manuelle oder automatische
Einstellung von Helligkeit und Kontrast (Verschluss,
Blende oder Signalverstärkung)
- **Bilder aufrufen:** Bildschirmfüllende Darstellung
aktueller oder gespeicherter Bilder
- **Messfunktion:** Videovergleichsmessung und
Kreisvergleichsmessung unterstützend
- **Bediener Schnittstelle:** Einfache Drop-Down
Menüs, Steuerung über Joystick
- **Freeze Frame:** Einfrieren von Live-Bildern
- **Bildverwaltung:** Bilder können in Ordnern abge-
legt und verwaltet werden, Speicherung intern
oder auf Diskette oder FlashPath disk
- **Bildspeicherung:** Über einen einzigen Knopfdruck
- **Datenformate:** Die Bilder mit eingebetteten
Notizen können in folgenden Formaten gespeichert
werden: Bitmap (.BMP), super high-quality JPEG
(.JPG), high-quality JPEG (.JPG), standard-quality
JPEG (.JPG)
- **Datei-Manager:** Software für: Datei- und Ordner-
Erstellung, Namensänderung, Speicherung auf
internen Speicher (C:\) oder Diskette (A:\),
Kopieren zwischen A:\ and C:\
- **Sprachen**
Englisch, Französisch, Deutsch, Italienisch,
Portugiesisch, Spanisch, Japanisch, Schwedisch
- **Software Status:** Anzeige der Software Version
und der verbleibenden Speicherkapazität
- **Software Updates:** Bequem per Diskette
- **MiniDV Bedienung:** Steuerung des Mini DV
Recorders auch über das Handbedienteil möglich
- **Fernsteuerung:** Über die iView™ Remote
Software kann die CaZoom™ PTZ komplett fern-
gesteuert werden.

Gesamtsystem

- Der Speditionstaugliche Transportkoffer beinhaltet
das gesamte System: CCU, Handbedienteil, Tastatur,
DV Recorder, Zubehör, Kabel
- Das Hauptkabel erfordert einen separaten
Transportkoffer in der Größe: 65 cm Länge x 56 cm
Breite x 27 cm Tiefe
- **Gewicht System:**
PTZ 140: 23 kg
PTZ 100: 22 kg

Übersicht

Basis System





EverestVIT-Niederlassungen:

Deutschland

EverestVIT GmbH
Lotzenäcker 4
D-72379 Hechingen

Telefon
+49 (0) 74 71 / 98 82-0

Telefax
+49 (0) 74 71 / 98 82-60

info@everestvit.de

Österreich

EverestVIT GmbH
Leonfeldnerstraße 10
A-4040 Linz

Telefon
+43 (0) 70 / 71 54 06

Telefax
+43 (0) 70 / 71 56 10

Mobil-Telefon
+43 (0) 6 76 / 9 22 43 52

ofnerm@everestvit.at

Schweiz

EverestVIT GmbH
Industriestraße 3
CH-6345 Neuheim

Telefon
+41 (0) 41 / 7 55 09 45

Telefax
+41 (0) 41 / 7 55 09 46

Mobil-Telefon
+41 (0) 79 / 7 14 30 36

mehlmannj@everestvit.ch

24-Stunden-Service-Hotline: **07000-EVEREST** (07000-3 83 73 78)




COMPLETELY FOCUSED ON REMOTE IMAGING.™
EverestVIT GmbH Deutschland
Lotzenäcker 4 · D-72379 Hechingen
Tel. +49 (0) 74 71/98 82-0 · Fax 98 82-60
info@everestvit.de · www.everestvit.de