

Меню обследования

Удаленное визуальное обследование

Программное обеспечение для управляемого обследования



Menu Directed Inspection (MDI) от GE Inspection Technologies является первым программным средством для стандартизации процесса обследования в

NDT индустрии. Система XLG3™ VideoProbe®, оперирующая программным обеспечением MDI, помогает специалисту в процессе обследования и автоматически создает отчет—сохраняя время, улучшая качество и повышая производительность.

Преимущества

- Уменьшает время создания отчета до 70%
- Увеличивает скорость и упрощает обмен данными
- Уменьшает количество ошибок при управляемых обследованиях
- Имеет функцию создания отчета после обследования
“нажми-для-создания-отчета”
- Экспортирует данные, совместимые с GE Inspection Technologies' Rhythm® ПО—это мощный NDT комплекс управления данными



Достоинства MDI

При создании отчетов существуют скрытые затраты. Например, при создании стандартного отчета может уйти четыре часа на добавление и форматирование изображений. С помощью MDI, затраты устраняются.

	Руководство пользователя	MDI
Затраты на отчет	4 часа x 80 €/час =	0.5 часа x 80 €/час =
Количество отчетов в год	320 €	40 €
Суммарные годовые затраты	65	65
	20.800 €	2.600 €
Экономия со специалиста = 18.200 €		



Функции

Стандартизованная форма обследований

- Специалисты используют стандартную форму для описания изображений
- Служба поддержки и владельцы цифровых объектов получают отчеты со стандартными описаниями

Согласованность отчетов

- Создает отчет по обследованию в Word® формате
- Автоматически генерирует отчет с изображениями и контекстной информацией
- Устраняет необходимость создания отчетов пост-фактум
- Изображение элементов управления и описания для специфических обследований

Управление данными

- Централизованная, доступная информация о состоянии цифровых объектов
- Данные с "тэгами" доступны для архивирования, изменения, поиска и анализа
- Устраняет необходимость вручную объединять данные по обследованию, состоящие из изображений и рукописного текста

Удаленный специалист

- Экономит время и деньги путем передачи информации специалистам по обследованиям
- Быстро находит архивированную информацию, используя критерии поиска
- Совместно использует большие количества визуальных изображений

DICONDE (Digital Imaging and Communications для NDE)

- Выходные данные MDI совместимы с Rhythm® Acquire
- ASTM DICONDE отраслевой стандартный формат (незапатентованный), созданный для максимальной производительности и гибкости для заказчиков

Дополнительное ПО* для увеличения производительности



- **Rhythm Acquire** - Создает и использует формы обследований и автоматически создает отчеты по нескольким датчикам
- **Rhythm Review** - Получает данные из Acquire или других рабочих станций Review. Обеспечивает сервисные программы для анализа, создания отчета, и хранения данных.
- **Rhythm Archive** - Вырабатывает полные расширяемые решения DICONDE по хранению данных

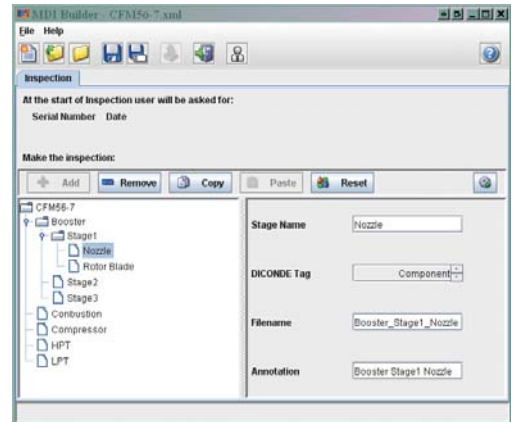
* продается отдельно



GE Inspection Technologies: производительность при использовании решений в области обследований

GE Inspection Technologies предлагает технологические решения в области обследований, которые повышают производительность, качество и безопасность. Мы разрабатываем, производим и проводим обслуживание ультразвукового, удаленного визуального, радиографического и индукционного оборудования и систем. Мы предлагаем специализированные решения, которые помогут Вам увеличить производительность Ваших приложений в авиакосмической, энергетической, нефтегазовой, автомобильной или металлургической промышленности.

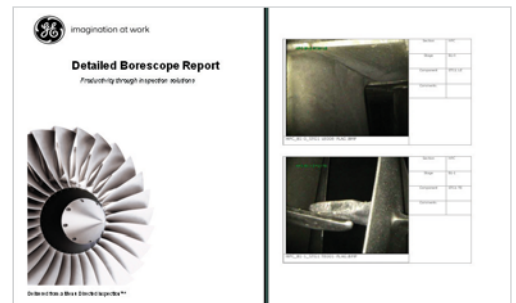
www.ge.com/inspectiontechnologies



Отображение на экране формы обследования выводится с помощью простейшей программы, установленной на ПК или на систему XLG3™ VideoProbe®. Определяет комментарии и теги данных.



Экран выбора формы обследований



Автоматически генерируемый отчет. Известны имена файлов и описания датчиков.



ISO 9001
REGISTERED COMPANY

