

Menügeführte Prüfung

Visuelle Fernprüfung

Software für assistierte Prüfung



Menu Directed Inspection (MDI, Menügeführte Prüfung) von GE Sensing & Inspection Technologies ist das erste Software-Tool in der ZfP-Industrie, das einen standardisierten Prüfvorgang ermöglicht. Das XLG3™ oder XL Go™ VideoProbe®-System mit aktiver MDI-Software leitet den Prüfer systematisch durch den Prüfvorgang und erstellt automatisch einen entsprechenden Bericht – Sie profitieren durch Zeitersparnis, höhere Qualität und gesteigerte Produktivität.

Vorteile

- Um bis zu 70% schnellere Berichterstellung
- Schnellerer und einfacherer Datenaustausch
- Weniger Fehler durch menügeführte Prüfungen
- Kein nachträgliches Erstellen von Prüfberichten mehr erforderlich, dank „Click-to-Report“
- Datenexport kompatibel zu GE Sensing & Inspection Technologies Rhythm® – die leistungsstarke Plattform zur Verwaltung von ZfP-Daten.



Mehrwert durch MDI

Keine versteckten Kosten für Berichterstellung. Bei einem typischen Bericht kann es bis zu vier Stunden dauern, bis die Daten eingepflegt und die Bilder formatiert sind. Mit MDI hingegen entfällt ein Großteil dieser Kosten.

	Manuell	MDI
Kosten pro Bericht	4 h x 80 €/h = 320 €	0,5 h x 80 €/h = 40 €
Berichte pro Jahr	65	65
Gesamtkosten p.a.	20.800 €	2.600 €
Ersparnis je Prüfer = 18.200 €		



Funktionen

Standardisierte Prüfliste

- Der Prüfer wählt bei der Beschreibung der Bilder Einträge aus einer Standardliste aus.
- Support-Techniker und Anlageneigner erhalten Berichte mit standardisierten Beschreibungen.

Konsistentes Berichtswesen

- Erstellt Vor-Ort-Prüfberichte im Format Word®
- Automatische Berichterstellung mit Bildern und Kontext
- Keine Ex-post-Berichterstellung mehr notwendig
- Kontrolle über Anmutung und Beschreibung bestimmter Prüfungen

Datenverwaltung

- Zentralisierte, gut zugängliche Logik für Anlagenzustandsprüfungen
- Verfügbarkeit „getaggt“ Daten für Archivierung, Trendableitung und Analyse
- Keine manuelle Konsolidierung von Bildern und handschriftlichen Prüfdaten erforderlich

Remote Expert

- Zeit- und Geldersparnis durch Datenübergabe an Prüfungsexperten
- Schnelles Abrufen archivierter Daten anhand von Suchkriterien
- Problemlose Bereitstellung von Bildern in großen Mengen zur gemeinsamen Nutzung

Sprachenunterstützung

MDI ist in folgenden Sprachen verfügbar: Chinesisch, Englisch, Französisch, Deutsch, Italienisch, Japanisch, Koreanisch, Polnisch, Portugiesisch, Russisch und Spanisch.

DICONDE

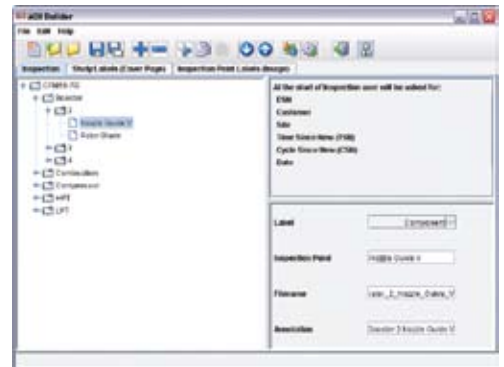
(Digital Imaging and Communications for NDT)

- MDI-Datenausgabe ist kompatibel zu Rhythm® Acquire
- Industriestandardformat ASTM DICONDE (nichtproprietär) hält dem Kunden alle Möglichkeiten offen, bei höchster Flexibilität

Zusätzliche Software* für gesteigerte Produktivität

- **Rhythm Acquire** - Erstellt und verwendet Prüflisten, erzeugt automatisch Berichte zu mehreren Bildquellen gleichzeitig.
- **Rhythm Review** - Übernimmt Daten aus Acquire oder anderen Prüfprogrammen. Verfügt über Werkzeuge zur Analyse,
- **Rhythm Archive** - Stellt vollständige, skalierbare DICONDE-Speicherlösungen bereit.

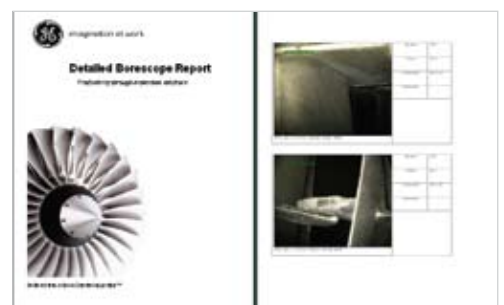
* separat erhältlich



Anzeige zur Eingabe von Prüflisten über ein einfaches Programm auf einem PC, XLG3™ oder XL Go VideoProbe®-System. Dient zur Festlegung von Kommentaren und Daten-Tags.



Anzeige zur Auswahl von Prüflisten



Automatisch erzeugter Bericht. Dateinamen und Beschreibungen der Bildquellen sind bekannt.



www.geinspectiontechnologies.com

GEIT-65032DE (08/09)